

Poussin en carton



Matériel nécessaire

une paire de ciseaux
un stylo
du carton jaune
du carton orange
de la colle liquide
le patron fourni

Préambule

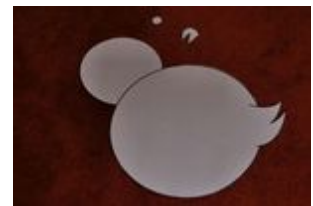
Lapinou va t'apprendre à réaliser un joli petit poussin en carton, pour fêter Pâques. Au travail !

ATTENTION :

Pour certaines étapes des recettes de Lapinou, la présence d'un adulte est nécessaire. Ne laissez pas les enfants livrés à eux-mêmes pour éviter tout accident.

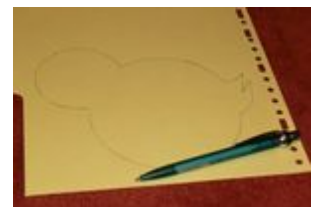
Etape 1

Commence par découper tous les éléments du patron.



Etape 2

Trace le contour du corps du poussin sur le carton jaune.



Etape 3

Découpe-le.



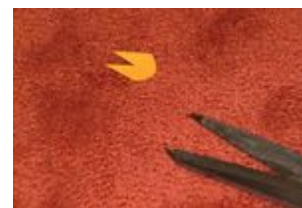
Etape 4

Trace le contour du bec sur le carton orange.



Etape 5

Découpe-le également.



Etape 6

Fais une jolie forme dans l'œil du poussin à l'aide de ton stylo.



Etape 7

Colle tous les éléments sur le poussin et dessine-lui une aile. Laisse sécher : c'est terminé !

