

Suspension cercle en pâte à sel



Matériel nécessaire

de la pâte à sel
de la gouache de couleur
un stylo à mine rétractable
un couteau
de la ficelle

Préambule

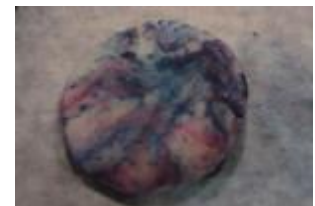
Si tu cherches à créer une jolie suspension en pâte à sel, tu es au bon endroit. Lapinou va te montrer comment faire un joli cercle à suspendre à ton arbre de Noël où tout simplement, à une plante d'intérieur.

ATTENTION :

Pour certaines étapes des recettes de Lapinou, la présence d'un adulte est nécessaire. Ne laissez pas les enfants livrés à eux-mêmes pour éviter tout accident.

Etape 1

Commence par former une boule de pâte à sel, puis aplatis-la et découpe-la éventuellement au couteau pour un résultat plus net. Tu dois obtenir un cercle d'épaisseur moyenne. Colore ensuite ta forme à l'aide de différentes gouaches de couleur.



Etape 2

Perce un trou dans ta forme à l'aide du stylo, mine rentrée.



Etape 3

Passes ton bricolage au four pendant 30 à 60 minutes, à une température avoisinant les 60°C. Termine-le en accrochant un morceau de ficelle à ton cercle. C'est terminé, bravo ! Tu peux maintenant l'accrocher où tu veux.

