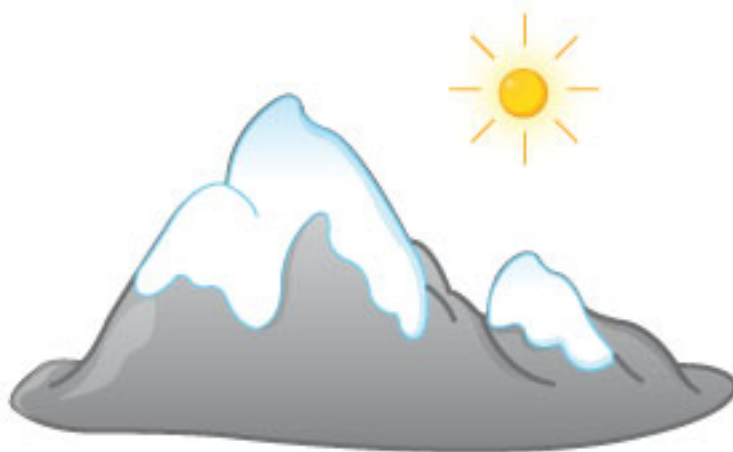


## Là-haut sur la montagne



Là-haut sur la montagne  
l'était un vieux chalet. (bis)  
Murs blancs, toit de bardeaux,  
devant la porte un vieux bouleau.

Là-haut sur la montagne  
l'était un vieux chalet.  
Là-haut sur la montagne  
croula le vieux chalet. (bis)  
la neige et les rochers  
s'étaient unis pour l'arracher,  
Là-haut sur la montagne  
croula le vieux chalet.

Là-haut sur la montagne  
quand Jean vint au chalet,(bis)  
pleura de tout son cœur  
sur les débris de son bonheur,  
Là-haut sur la montagne  
quand Jean vint au chalet,

Là-haut sur la montagne  
l'est un nouveau chalet.(bis)  
Car Jean d'un cœur vaillant  
l'a rebâti plus beau qu'avant,  
Là-haut sur la montagne  
l'est un nouveau chalet.