

Tarot est tête-en-l'air



Tarot est très myope.



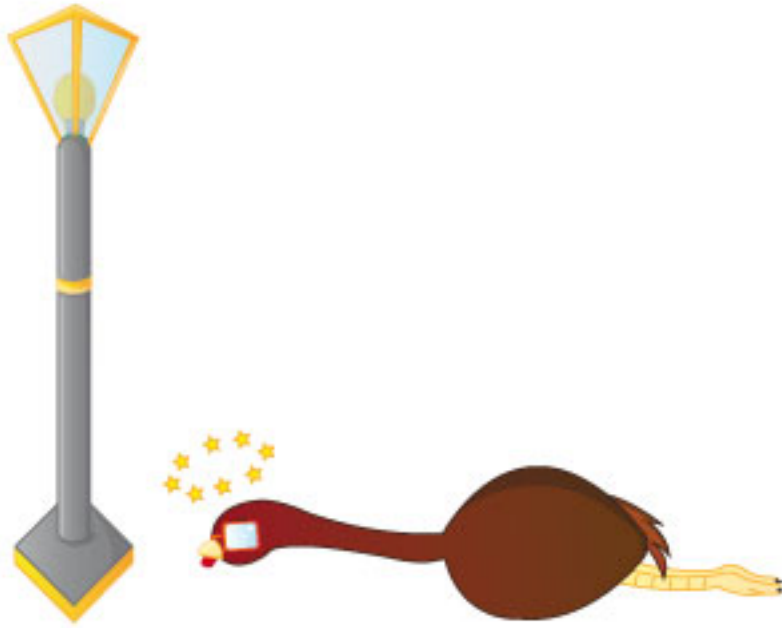
Heureusement, il a des lunettes depuis peu.



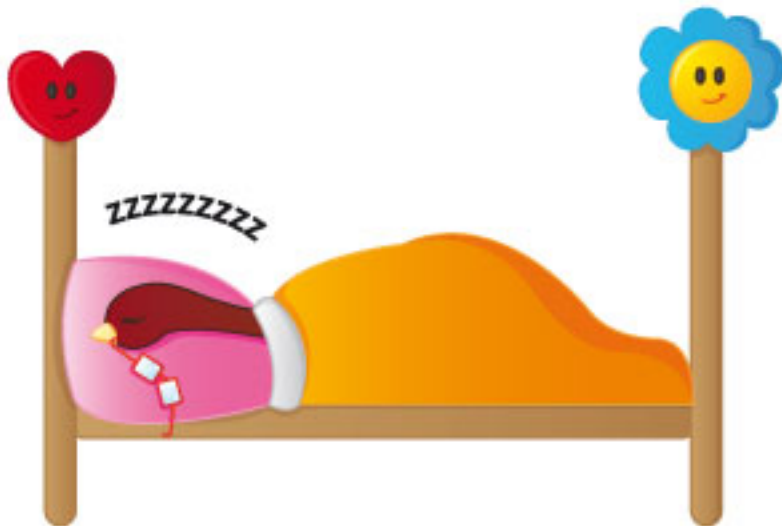
Seulement voilà, Tarot est un peu tête-en-l'air.



Il oublie souvent d'enlever ses lunettes pour prendre sa douche.



Il se fait aveugler par la buée et fonce dans les réverbères...



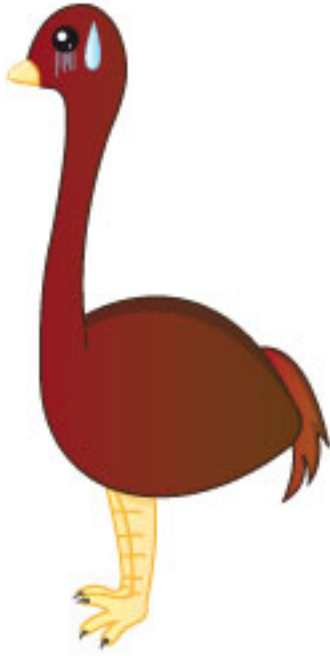
Ou écrase ses lunettes en dormant.



Catastrophe ! Les lunettes sont cassées.



Et Tarot n'est pas très bricoleur...



A l'avenir, il essaiera de ne plus les oublier.



Et il va se préparer un mémo pour s'en rappeler !!!