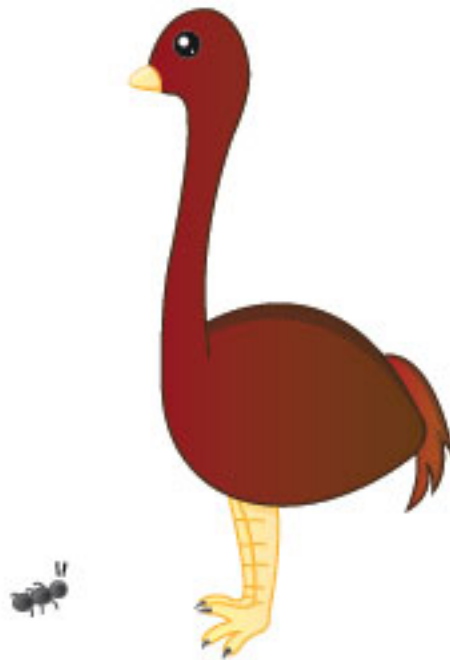


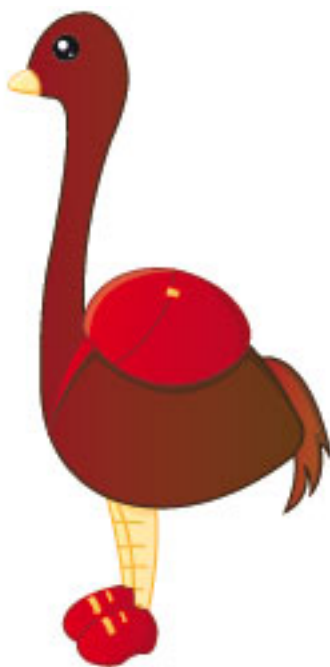
Tarot le myope



Tarot est un moa immense.



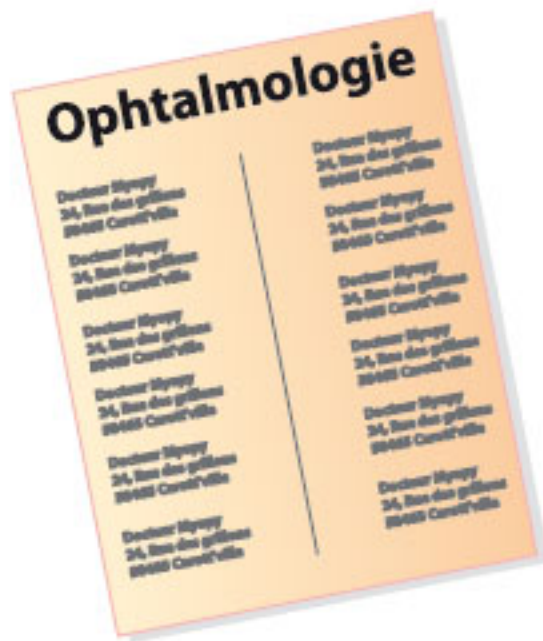
Comme tous les moas, il ne peut pas voler.



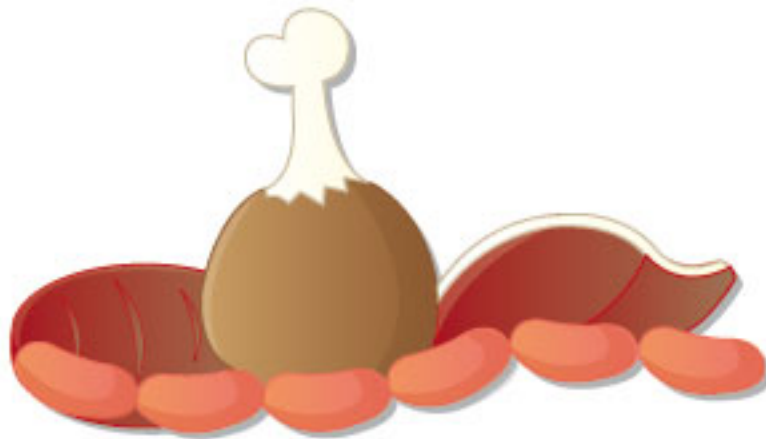
Du coup, il est obligé de marcher.



Mais ces derniers temps, Tarot n'y voit plus très clair.



Un beau jour, il se décide à consulter.

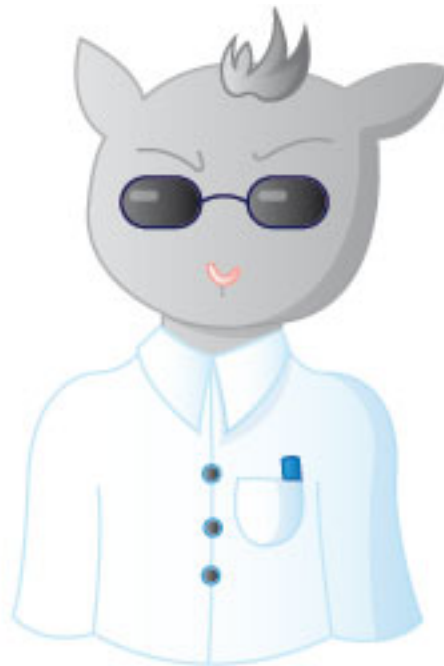


Il est tellement myope qu'il entre par erreur dans une boucherie.





Il se cogne contre un réverbère.



Et finit, ENFIN, par trouver le médecin.



Le verdict tombe.



Tarot a besoin de lunettes !